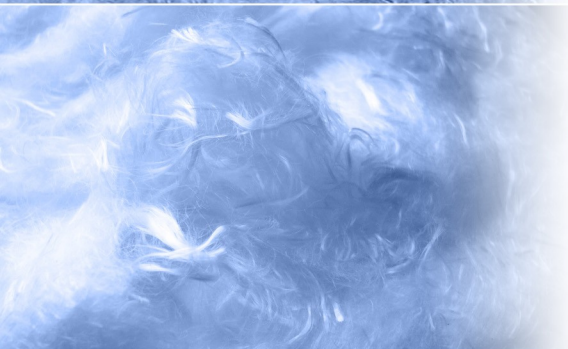
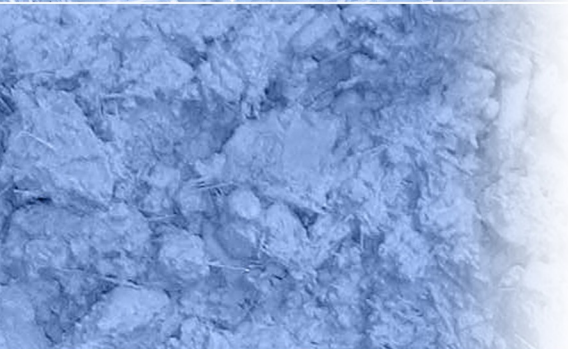
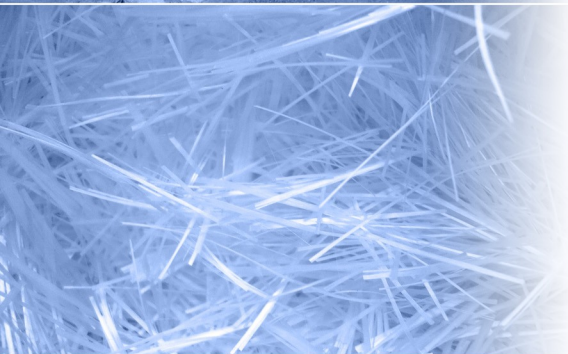




# AVEEGLASS

## Építőipari üvegszál



[www.avers.hu](http://www.avers.hu)   [www.faserpage.eu](http://www.faserpage.eu)   [www.szalbeton.hu](http://www.szalbeton.hu)   [www.internetepitoanyag.hu](http://www.internetepitoanyag.hu)

H-2541 Lábatlan, Rákóczi u. 286. Tel./Fax. +36 (33) 463-771, +36 (33) 362-462, +36 (21) 380-1761  
H-2837 Vértesszőlős, Valusek u. 70. Tel. +36 (34) 579-003, +36 (21) 382-6483 Fax. +36 (21) 382-5871  
E-mail: [avers@avers.hu](mailto:avers@avers.hu)

**AVERS KFT.**

# AVEEGLASS

## építőipari vágott üvegszál

### beton-, habarcs-, műkö- cement- és gipszkötésű termékek adalékanyaga

#### ALKALMAZÁS:

Az AVEEGLASS E-üvegből készült építési üvegszál szál az építőipar igényeinek megfelelően fejlesztett csúcsmínőségű termék.

Hidraulikus kötőanyagokból készített keverékek kizárólagos zsugorodási repedéseinek megelőzésére úgy kül- mint beltéren. A szálak bekeverésével zsugorodási repedések mennyisége és méretei minimálisra csökkenthetők.

A szálak alkalmazásával javulnak az előállított anyagok, szerkezetek korai mechanikai tulajdonságai, biztonságosabbá válik a kivitelezés

A következő változásokat eredményezi a mechanikai tulajdonságok területén:

- magasabb korai- és végszilárdsági értékek (nyomó-hajlító-húzó-, hasító-húzó szilárdság)
- csökken a szerkezet repedés-érzékenysége
- lényegesen javul a nyers beton állékonysága, roskadással szembeni érzékenysége
- "rostmentes" felületet ad,
- a szerkezet teljes térfogatában egyenletesen oszlik el,
- víz alatti betonozáskor, lőtt-beton készítéskor csökkenti az anyag-vesztéséget (kimosódást),
- vízzáró beton készítésénél megakadályozza a nyersbeton szétosztályozódását.

Vizsgálati bizonyítvány: ÉMI A-174/2005

#### MŰSZAKI ADATOK:

<b>Összetétel:</b>	98 % tisztaságú E-üveg
<b>Elemi szálátmérő:</b>	9 – 20 µm
<b>Szakítószilárdság:</b>	min. 2000 N/mm <sup>2</sup>
<b>Young modulus:</b>	75.000 N/mm <sup>2</sup>
<b>Sűrűség:</b>	2,6 g/cm <sup>3</sup>
<b>Hőállóság:</b>	lágyulási pont 840 °C

**Anyagszükséglet:** 1 m<sup>3</sup> nedves betonkeverékbe kb.

0,9 kg AVEEGLASS vágott üvegszálát kell adagolni

**Csomagolás:** 0,9 és 20 kg-os zsákok.

**Szálhossz:** 12 mm

**Tárolás:** száraz helyen.

**Felhasználható:** korlátlan ideig

#### Az AVEEGLASS szál hatása a beton, műkö és habarcs tulajdonságaira

Az AVEEGLASS szál a hatását a plasztikus állapotú keverékekben azzal fejt ki, hogy a kötésben levő és zsugorodó anyagot - húzószilárdsága révén - összetartja. A vízmegtartó képesség javulása fontos tényező a biztonságos utókezelés megvalósításában. Csökken a frissbeton/habarcs szedimentációs (szétosztályozódási) hajlama.

Megszüntethető a felszíni zsugorodási repedések kialakulása. Csökken a megcsúszás veszélye ferde felületek bedolgozásakor. Lőtt technológiánál minimálisra csökken a visszahullás, javul a simíthatóság. Lúgos kémhatásnak csak rövid távon áll ellen, ezért kizárólag a fenti technológiai célok megoldására alkalmas.

#### Felhasználási területek:

- Vakolatok nyers állékonyságának növelése, speciális habarcsok, lőtt betonok visszahullásának csökkentése, gipsz termékek, esztrihék, és betonpadlók nyers zsugorodási repedésének megelőzése, betonelem-előregyártásnál a kizsaluzási sérülések csökkentése.
- esztrihék és betonpadlók nyers zsugorodási repedésének megelőzése, valamint előre gyártott beton elemek roskadásának megelőzése.

#### FELHASZLÁLÁSI ÚTMUTATÁS:

Az AVEEGLASS szálak vízben oldódó papírba vannak csomagolva (göngyölve), viszont az adagolásnál a ragasztásnál ajánlott feltépní, hogy könnyebben és gyorsabban keveredjen szét a betonban.

#### Központi keverőtelepen:

szokásos betonkeverésnél azzal a kitétellet, hogy törekedjünk a szálát a keverési ciklus elején adagolni, ezzel a keverőben való tartózkodási időt a lehető leghosszabbra nyújtani.

#### Kézi betonkeverőbe:

a szárazanyagot a szükséges víz (beleértve a folyékony betonadalékszereket is) felével elkeverve adjuk be a szálát, majd a maradék vizet hozzáadva készre keverjük.

#### Mixerben:

a keverőtelepen vagy a helyszínen a betonnal megtöltött mixerbe (soha nem az üres dobba rakjuk!) a forgódob mozgása közben adagoljuk.

*Maximális adagolási sebesség:*

1kg/30s (másodpercenként)

*Keverési sebesség:* minimum 12 fordulat/perc

Lehetőség szerint a forgódobot a maximális fordulaton kell működtetni.

*Keverési idő:* 8-10 perc, a beton mennyiségétől, konzisztenciájától és a mixer kocsii dobforgató teljesítményétől függően.

(Ha szükséges, képlékenyítő vagy folyósító szert kell használni, nem vizet!)

#### Veszélyességi és biztonságtechnikai előírások:

Az AVEEGLASS szálak alkalmazásának nincs sem egészségsügyi, sem környezeti kockázata.